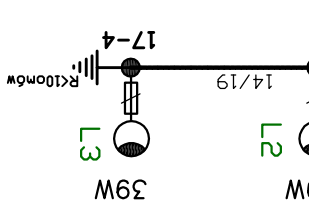
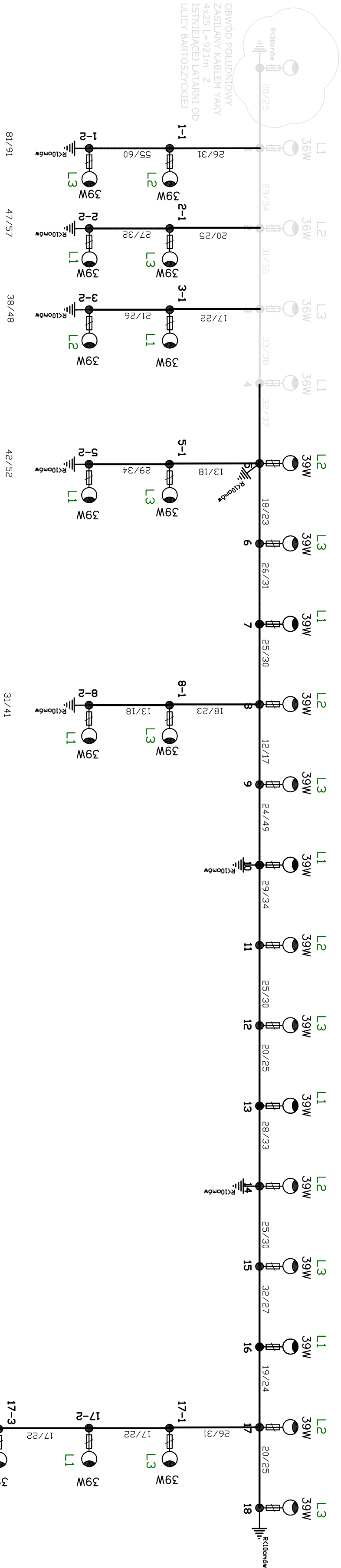
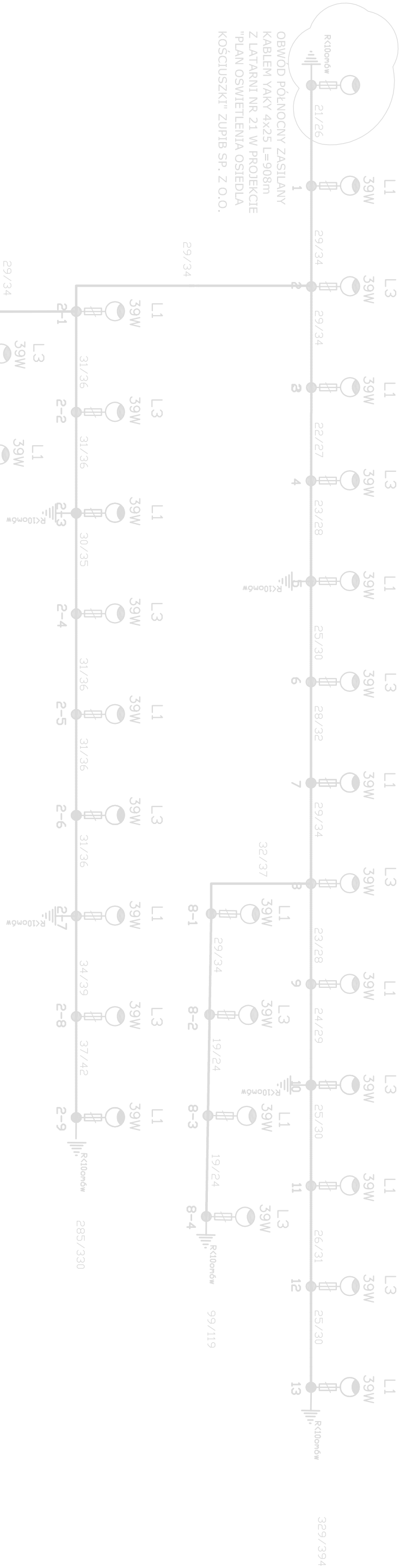


DZNACZENIA

FAZA PRZYŁĄCZENIA OPRAWY
MDC OPRAWY
PROJ. LATARNIE Z OPRAWĄ LED OŚWIETLENIA PARKOWEGO/DROGOWEGO
Z ZASILANIEM KABLOWYM
(KABLE W RURACH OSŁONOWYCH POLIETYLENOWYCH GIĘTKICH)

NR LATARNI

dt. wykopu/dt. kabla



Projekt: Dokumentacja projektowa – kosztorysowa pn.: „Rewaloryzacja i ochrona zasobów przyrodniczych oraz zmniejszenie presji na gatunki i siedliska południowej strony doliny rzeki Łyny (OHCX) w Lidzbarku Warmińskim, poprzez kanalizację ruchu turystycznego i edukację ekologiczną”.			
Branża: Oświetlenie uliczne (E)			
Obiekt: Południowe nabrzeże rz. Łyny w Lidzbarku Warmińskim			
Inwestor: Powiat Lidzbarski ul. Wyszyńskiego 37, 11-100 Lidzbark Warmiński			
Główny projektant: Geobet Sp. z o.o. 10-148 Olsztyn, Al. Przyjaciół 40/7, tel. +489213903			
Rysunek: Schemat zasilania	Data:		sierpień 2016
	Branża elektryczna - Projektant:		
	mgr inż.Krzysztof Karowicz		
	Branża elektryczna – Sprawdzający:		
	mgr inż. Krzysztof Nakoneczny		
	Nr upr. Podpis:		
Nr upr. Podpis:		Rys:	
-		E.02b	